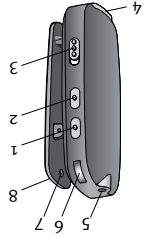


uMic Kurzanleitung

Ihr uMic™ auf einen
Blick

- 1 Lautstärke anheben (+)
- 2 Lautstärke absenken (-)
- 3 EIN-/AUS-Schalter (I/O)
- 4 Ladebuchse (Mini-USB)
- 5 Mikrofonöffnung
- 6 Statusanzeige
- 7 Öse für Tragekordel
- 8 Halteclip



Bedeutung der Statusanzeigen Während des Betriebs:

Ein	2 Sekunden lang grün	Streaming	Konstant blau
Ein	2 Sekunden lang grün	Streaming Pause	Blinkt kurz blau
Ein	2 Sekunden lang grün	Kopplungsmodus	Blinkt schnell blau
Aus	2 Sekunden lang rot	Stromversorgung und Akku-Ladezustand:	
Ein	2 Sekunden lang grün		
Aus	2 Sekunden lang rot		
Ladevorgang	Konstant rot		
Akku voll geladen	Konstant grün		
Batteriewarnsignal	Blinkt zusätzlich zur Statusanzeige kurz rot		
uMic im Standby Modus oder ausgeschaltet	Statusanzeige inaktiv		



Unitron Hearing, a division of National Hearing Services Inc.

20 Beasley Drive, P.O. Box 9017, Kitchener, ON N2G 4X1 Canada

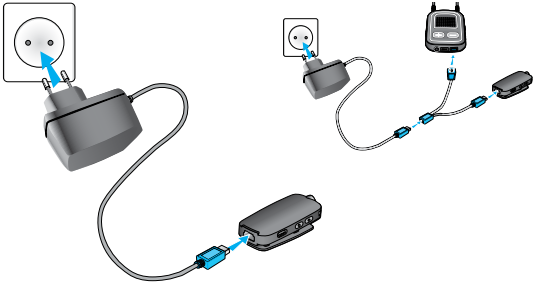


Sonova AG

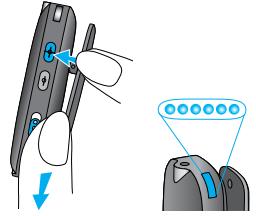
Laubisrütistrasse 28
CH-8712 Stäfa, Switzerland



Schritt 1

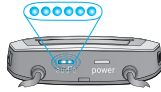


Schritt 2

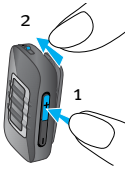


Schritt 3

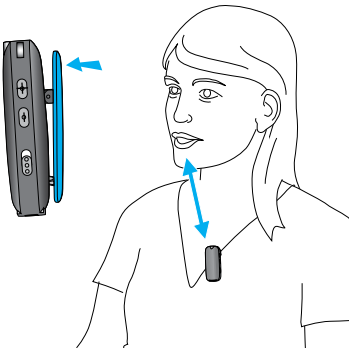
uDirect 3



uStream



Schritt 4

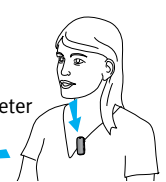


Hörgeräteträger

Sprecher



bis zu 20 Meter
(65 ft)

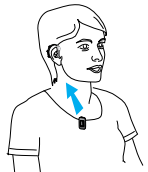


uDirect 3

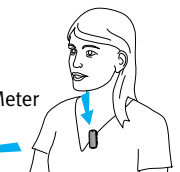
uMic

Hörgeräteträger

Sprecher



bis zu 20 Meter
(65 ft)



uStream

uMic